

#### Область применения:

Распределительная гребенка в компактном исполнении Oventrop для подключения станций „Regumat“ DN40/50 („Regumat“ DN25/32 с переходами).

В комплект входит распределительная гребенка и теплоизоляция.

Распределительная гребенка применяется напр., для распределения теплоносителя на несколько отопительных контуров.

#### Технические достоинства:

- компактная установка
- простой монтаж
- равномерное распределение теплоносителя даже при малых мощностях

#### Исполнения:

#### Артикул №:

на 2 отопительных контура	135 16 92
на 3 отопительных контура	135 16 93
на 4 отопительных контура	135 16 94

#### Материалы:

гребенка:	сталь, черная грунтовка
теплоизоляция:	из жесткого полиуретана, не содержит FCKW, в черной алюминиевой оболочке

#### Подключение:

со стороны отоп. контура:	G2 НГ, плоское уплотнение
со стороны котла:	фланцы DN80/PN10
подключение датчика:	Rp ½

#### Технические параметры:

макс. рабочее давление:	6 бар
макс. рабочая температура:	110 °С
расход:	18,0 м³/ч
рекомендованная область применения:	макс. 420 кВт(ΔТ = 20К)

#### Набор консолей:

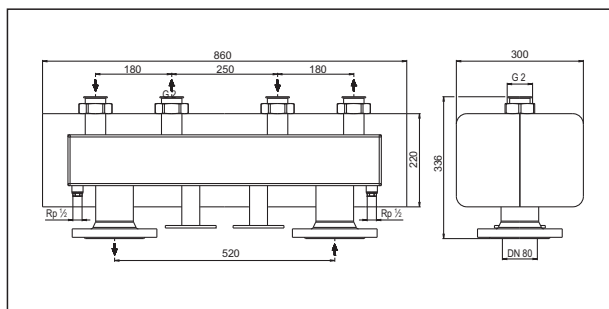
Набор консолей для распределительной гребенки /„HydroFixx“ Ду40/50 плавно регулируются по высоте.

Состоит из стандартных консолей, звукоизоляции и метизов.

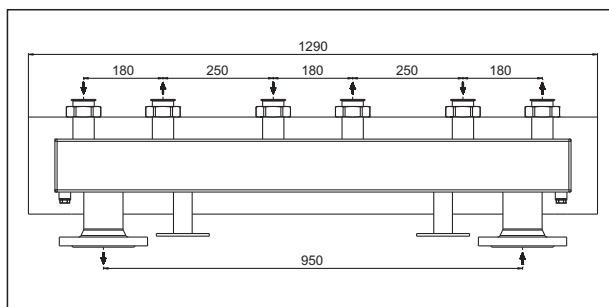
Артикул №. 135 16 97

#### Материалы:

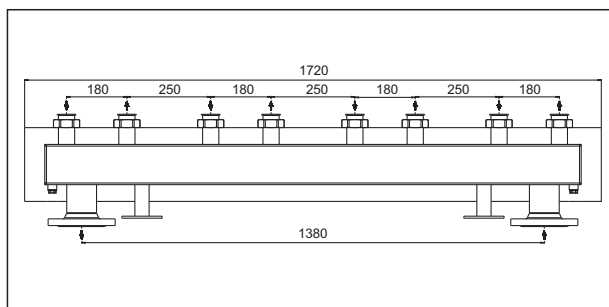
стандартные консоли:	сталь, оцинкованные
звукоизоляция:	пористая резина



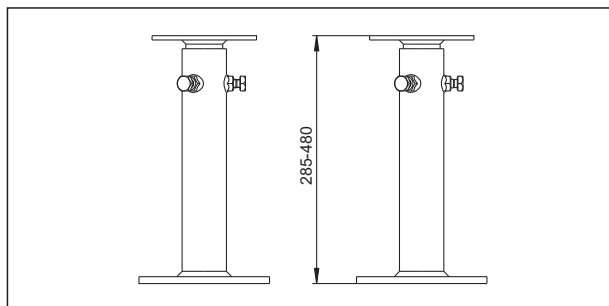
Размеры распределительной гребенки DN40/50, на 2 отвода



Размеры распределительной гребенки DN40/50, на 3 контура



Размеры распределительной гребенки DN40/50, на 4 контура



Размеры консолей